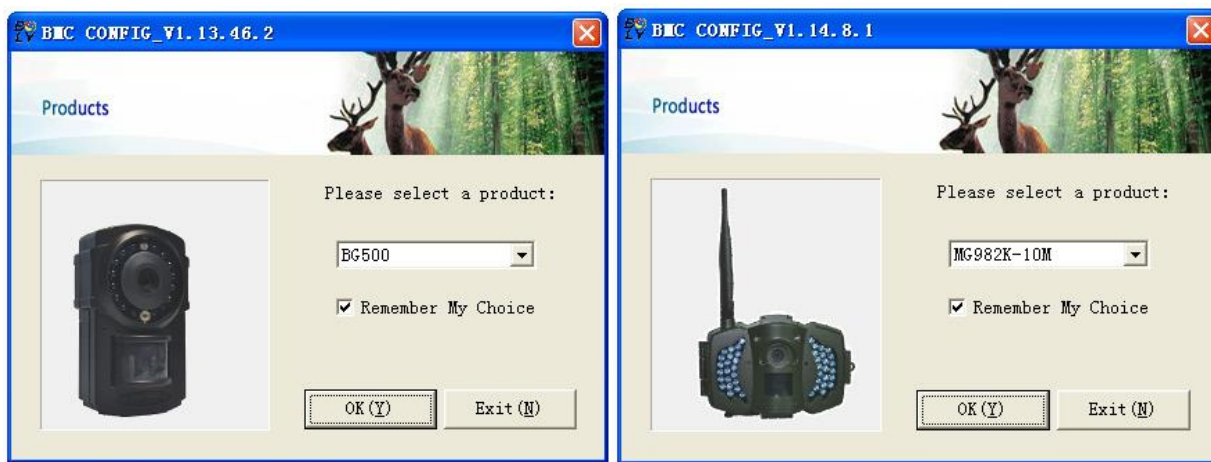
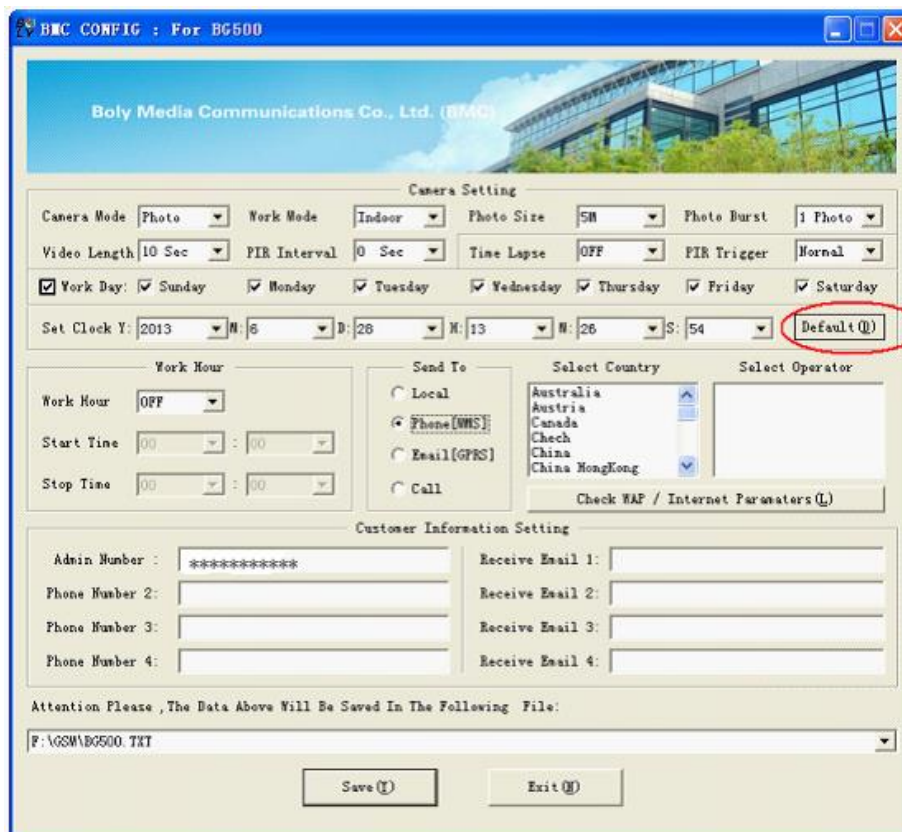


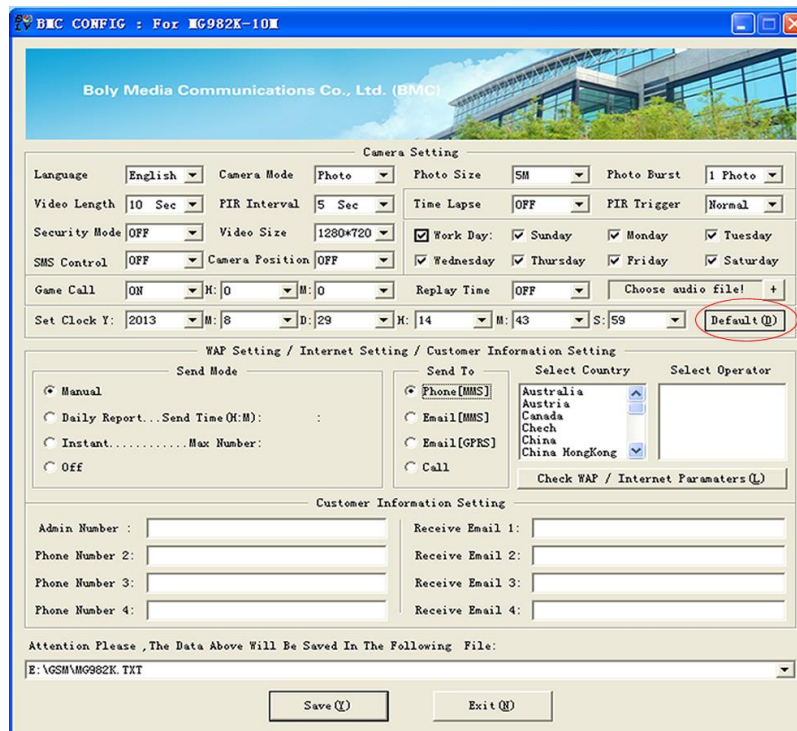
Инструкция по настройке фотоловушек BolyGuard, ScoutGuard с помощью BMC_CONFIG

1. Выберите модель Вашей фотоловушки (например BG500 или MG982-10M)



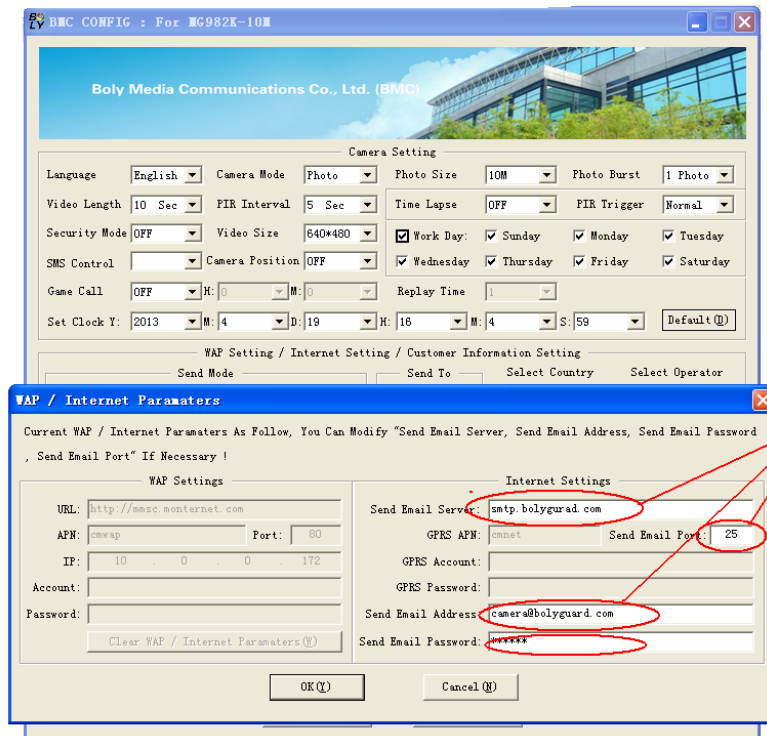
2. Настройте параметры работы Вашей фотоловушки.





(Мы рекомендуем выбрать стандартные значения при первой настройке).

- Для упрощения настройки MMS/GSM параметров Вы можете выбрать Россию в списке стран и своего сотового оператора. Если Ваш оператор отсутствует в списке, Вы можете вручную настроить необходимые параметры. Для этого необходимо выбрать «Others» в списке стран, после чего ввести данные своего сотового оператора. В этом же пункте при необходимости вводятся параметры Вашей учетной записи e-mail, необходимые для отправки фотографий на электронную почту.



- Введите как минимум один номер телефона для получения MMC или e-mail для получения писем от фотоловушки.

Customer Information Setting

Admin Number :		Receive Email 1:	
Phone Number 2:		Receive Email 2:	
Phone Number 3:		Receive Email 3:	
Phone Number 4:		Receive Email 4:	

5. Установите карточку памяти из фотоловушки в Ваш компьютер. Выберите карточку памяти для сохранения файла параметров. Также вы можете сохранить этот файл на жёсткий диск компьютера в качестве резервной копии настроек.

6.

Phone Number 3: Receive Email 3:

Phone Number 4: Receive Email 4:

Attention Please ,The Data Above Will Be Saved In The Following File:

F:\GSM\BG500.TXT

Save (Y) Exit (N)